

POROVNANIE S MASÍVNOU STAVBOU

Modulové stavebníctvo v porovnaní s masívnym stavebníctvom

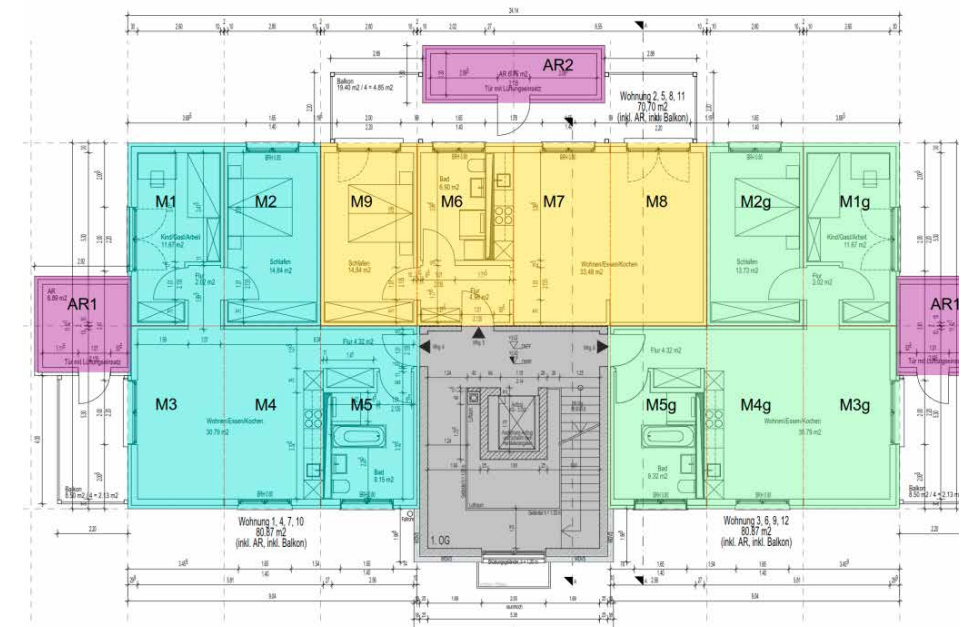
SUNOMAXCUBE si dala za cieľ zjednodušiť proces inžinierskej prípravy. Štandardizáciou modulov chceme vytvoriť vlastné normy (štandardy) alebo ETA.

MASÍVNA STAVBA

- Ťažká koordinácia rôznych odborov a firiem na stavenisku
- Stavenisko závislé od počasia
- Neexistuje jasná definícia harmonogramu výstavby
- Prekračovanie tolerancií
- Dlhá doba výstavby
- Suroviny ako cement a piesok budú nedostatkové
- Dlhá doba sušenia stavebných dielov pre dodávanú vlhkosť
- Pri zneškodňovaní odpadu vzniká nebezpečný odpad

SUNOMAXCUBE

- Presná štruktúra nákladov a harmonogram
- Žiadne zdržania kvôli počasiu alebo dodávateľom
- Príprava staveniska prebieha paralelne s výrobou v továrni, čo šetrí čas až o 50%
- Čas prípravy prefabrikácie je oveľa kratší ako čas pri tradičnom spôsobe výstavby
- Minimálne tolerancie
- Prevzatie vopred z fabriky
- Stupeň prípravy vo fabrike do 90 %
- Obmedzenie hluku, prachu, exhalátov a vibrácií, malé zaťaženie pre susedov
- Vysoká odolnosť voči zemetraseniu, konštrukcia odolá otrasom stupňa 6
- Nízka hmotnosť, vynikajúci pomer tuhosti/pevnosti a hmotnosti
- Nepoužívajú sa kompozitné (viaczložkové) materiály - takže sú ľahko recyklovateľné
- Aktívny energetický systém SUNOMAX2020 (www.sunomax2020.com)



Príklad: Pilotný projekt v severnom Nemecku
4 poschodia, 12 bytov (60 m² - 75 m²)